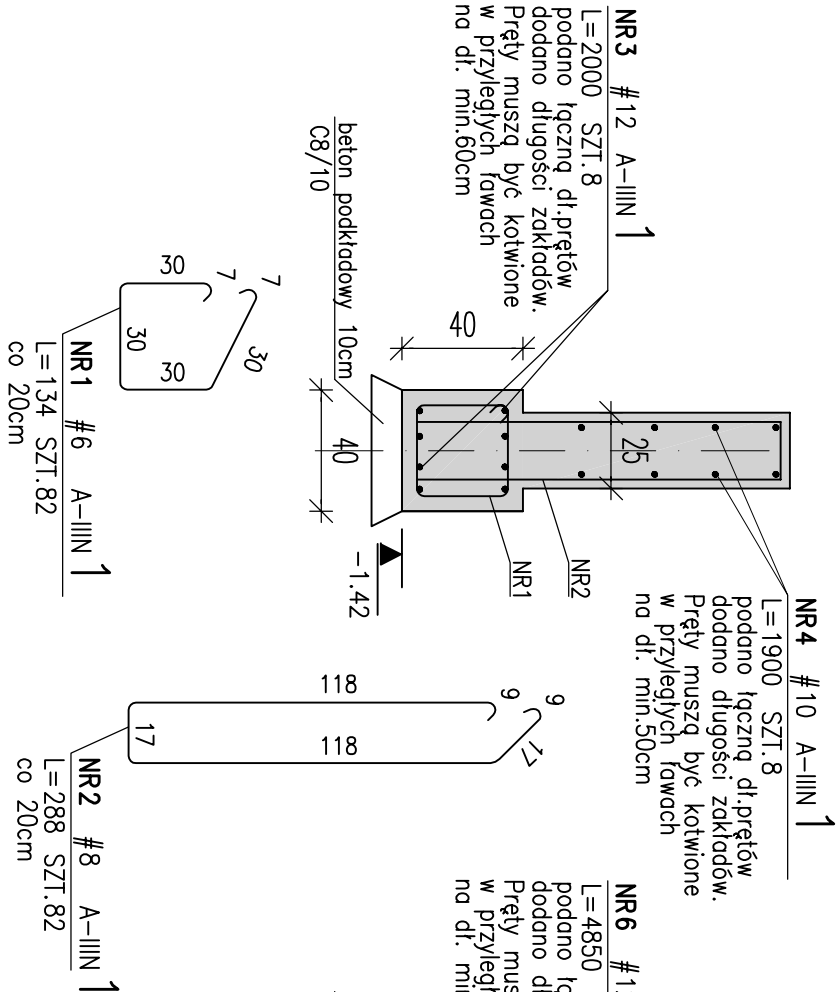


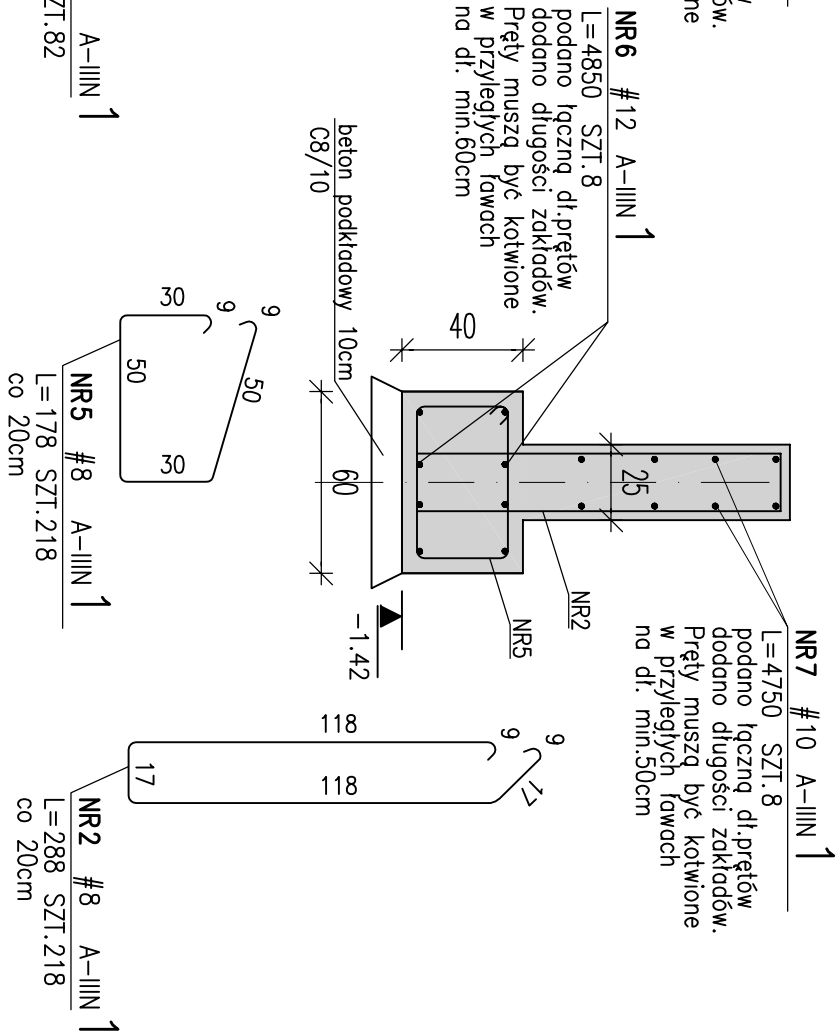
## Ława Ł1 40x40cm

skala 1:25 L~16,5m



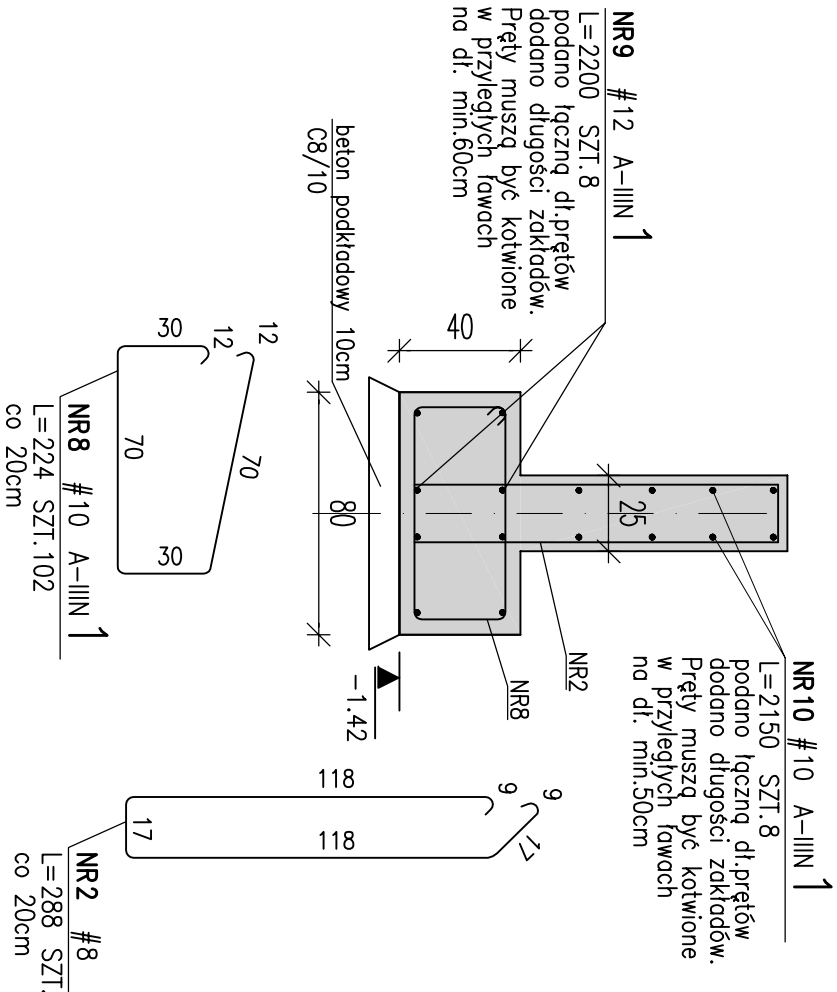
## Ława Ł2 60x40cm

skala 1:25 L~43,9m



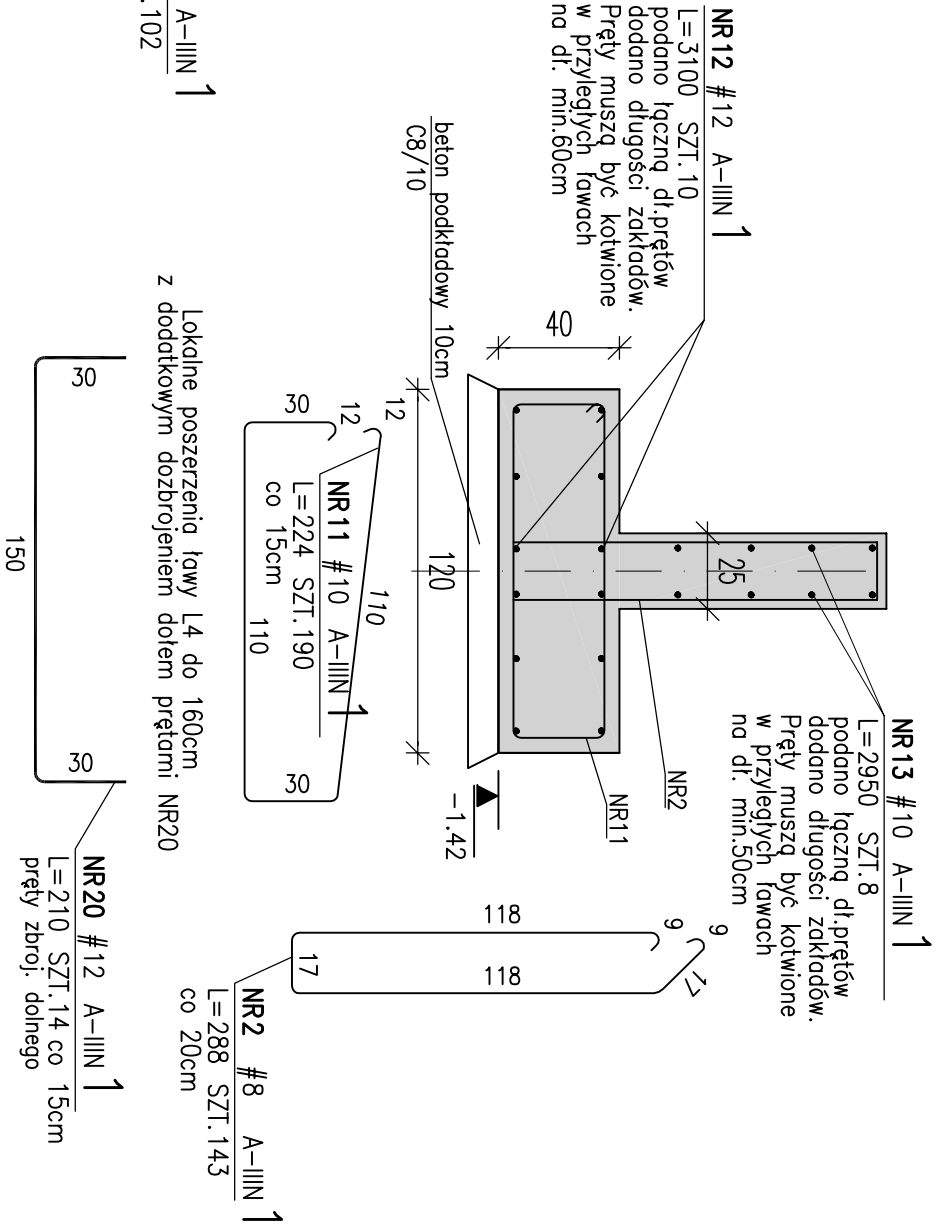
## Ława Ł3 80x40cm

skala 1:25 L~20,6m



## Ława Ł4 120x40cm

skala 1:25 L~28,7m



### UWAGI:

- Rysunek rozpatrywać razem z projektem architektonicznym i innymi rysunkami konstrukcyjnymi.
- Rysunek pokazuje układ istniejących i projektowanych ław fundamentowych oraz ściany i słupy nad fundamentami. Istniejące i projektowane fundamenty należy łączyć na pręty wkładane.
- Geometrię zweryfikować z projektem architektonicznym. Wszystkie dominy i tyczenie wykonywać wg proj. arch.
- Minimalna otulina zbrojenia wynosi 50mm od dołu i 30mm od góry.
- Ścianę fundamentową wykonać jako żelbetową monolityczną.
- Roboty ziemne i fundamentowe należy realizować pod nadzorem uprawnionego geotechnika. Przed przystąpieniem do fundamentowania należy dokonać odbioru geotechnicznego gruntu na dnie wykopu.
- W wypadku występowania gruntów niemośnych zastąpić je chudym betonem.
- Wykop mechaniczny należy prowadzić do głębokości 30cm powyżej poziomu posadowienia. Ręczne profilowanie dna wykopu należy prowadzić tak, aby było możliwe ułożenie chudego betonu na wyprofilowanej powierzchni w tym samym dniu.
- Poziom posadowienia ław fundamentowych min. -1,42m. Fundamenty ułożone na warstwie 10cm betonu podkładowego (chudy beton B10).
- Wysokość ław fundamentowych h=40cm.
- Przestrzeń między poziomem posadowienia, a warstwami posadzkowymi wypełnić ubitym piaskiem lub płaskim stabilizowanym cementem. Wierzchnią warstwę stanowiącą będzie płyta żelbetowa gr.15cm. zbrojona #4:5cp 15x15cm oraz zbrojeniem rozproszonym. W przypadku występowania gruntów niemośnych należy je wymienić.
- W fundamentach oraz elementach pionowych żelbetowych przeprowadzić instalacje wg projektów branżowych instalacji.
- Opisy są integralną częścią projektu.

## Beton: C25/30 XC2 Stal: A-IIIN (RB500W)

INWESTOR	Politechnika Warszawska Plac Politechniki 1 00-611 Warszawa
PROJEKT	Budynek biurowy z częścią magazynową, wraz z zagospodarowaniem terenu na dz nr ew. 203/35 w Sierakowie.
ADRES INWESTYCJI	Sierakowo, dz. nr ew. 203/35
FAZA	PROJEKT WYKONAWCZY
GENERALNY PROJEKTANT ARCHITEKTURA I KOORDYNACJA	BAZA architektki ul. ŚMULKOWSKIEGO 2/7 00-389 WARSZAWA tel. 22 826 88 11 baza@bazaarchitektki.pl
PROJEKTANT	mgr inż. Krzysztof Faliński upr.MAZ/0240/PWOK/07
BRANŻA	KONSTRUKCJA
RYSUNEK	ZBROJENIE FUNDAMENTÓW CZ.1
SKALA	1:25
NR RYSUNKU	KO.02
DATA	31.07.2019
NR REWIZJI	R0